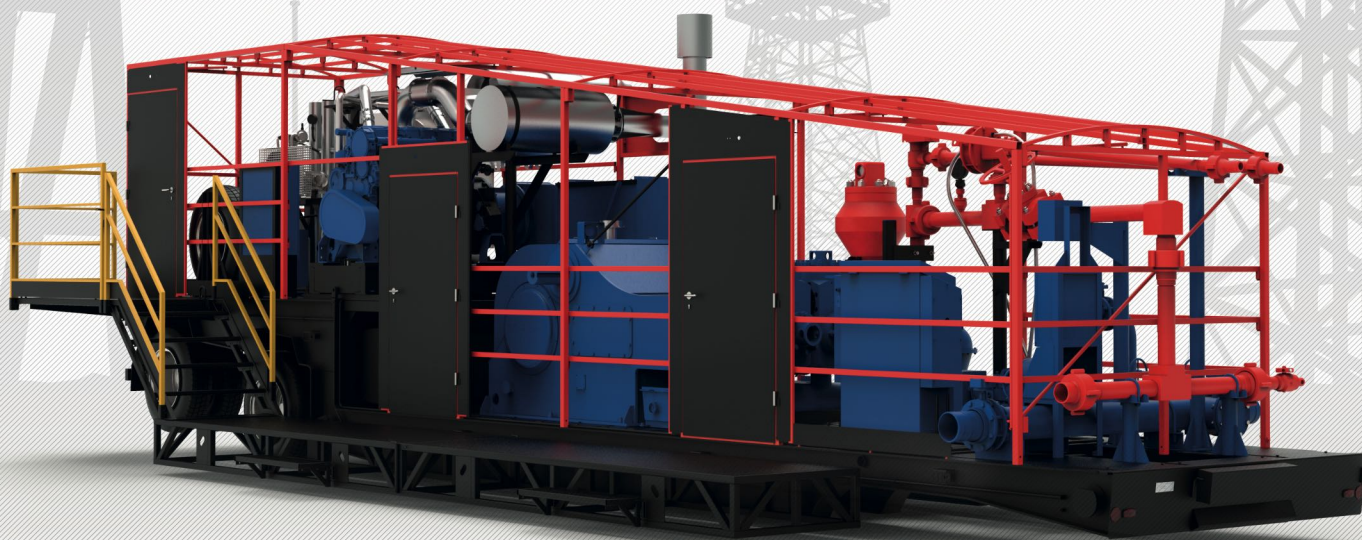


ИЖДРИЛ



УСТАНОВКА НАСОСНАЯ 800 Л.С. (УНР 585 X 35 Д, DOOSAN 222 (КОРЕЯ))



Системы безопасности



Системы удалённого управления



Индивидуальный проект



Удобство эксплуатации



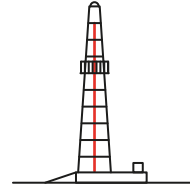
Варианты агрегатов



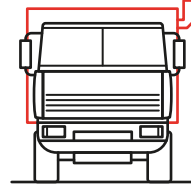
Выездные бригады

УСТАНОВКА НАСОСНАЯ ТИПА 800 Л.С. (585Х35 Д)

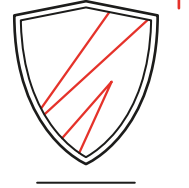
Используется при бурении скважин, для нагнетания бурового раствора при очистке забоя скважины от выбуренной породы, передачи гидравлической мощности к долоту и забойному двигателю.



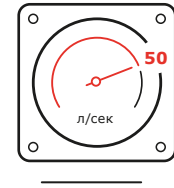
Рекомендовано для буровых установок до 225 тонн



Транспортные габаритные размеры насосной установки соответствуют требованиям для ее перевозки по дорогам общего пользования



Расширенная гарантия 2 года



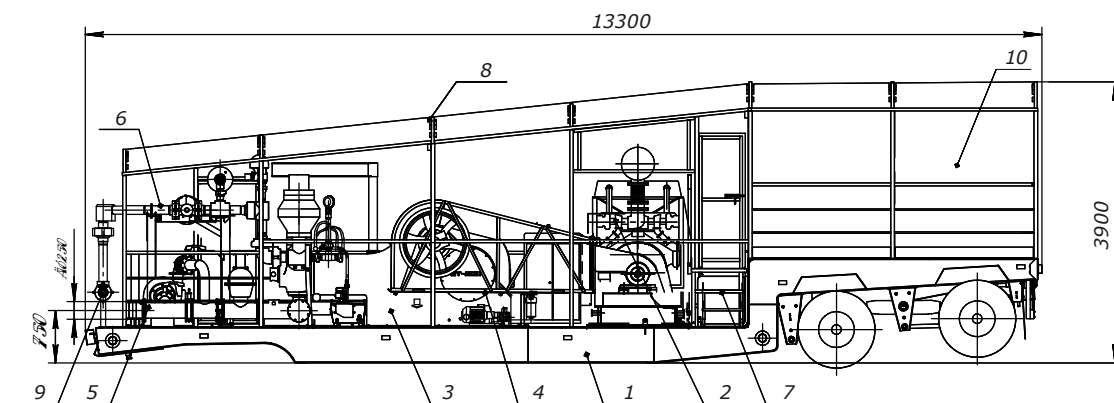
Максимальная подача 50 литров в секунду



Срок эксплуатации 8 лет

Основные технические параметры

| № | Значение параметров/ описание |
|---|---|
| 1 | Номинальная мощность привода кВт, не менее 585 |
| 2 | Максимальное давление в напорной магистрали, МПа (кгс/см ²) 34,5 (345) |
| 3 | Максимальная подача, л/сек 50,2 |
| 4 | Габаритные размеры, мм, не более: Длина/Ширина/Высота, в рабочем и транспортном положении 13 300/3100/3900 |
| 5 | Масса насосной установки, кг, не более 32 000 |
| 6 | Подпорный насос: производительность, м ³ /час, не менее ИНШ 6х5-14, 45 кВт 200 |
| 7 | Температурные условия эксплуатации от минус 45°С до плюс 40°С |



Режимы эксплуатации насосной установки

| Диаметр цилиндра (поршня), мм | Подача (л/сек) | Подача, л/сек. / Максимальное развиваемое давление, МПа | | | | | | | |
|-------------------------------|----------------|---|-----------|---------------------------------------|------------------|--|-----------|---------------------------------------|--|
| | | Число двойных ходов насоса | | дв. х./мин. | | | | | |
| | | 100 | 110 | 120 | 130 | 140 | 150 | 155 | |
| 100 | 13,9 | 9,0/23,0 | 9,9/23,7 | 10,8/27,6 | 11,7/29,9 | 12,6/32,2 | 13,5/34,5 | 13,9/34,5 | |
| 101,6 | 14,4 | 9,3/22,3 | 10,2/23,0 | 11,1/26,7 | 12,0/29,0 | 13,0/31,2 | 13,9/33,4 | 14,4/34,5 | |
| 110 | 16,8 | 10,9/19,0 | 11,9/19,6 | 13,0/22,8 | 14,1/24,7 | 15,2/26,6 | 16,3/28,5 | 16,8/29,4 | |
| 114,3 | 18,2 | 11,7/17,6 | 12,9/18,2 | 14,1/21,1 | 15,2/22,9 | 16,4/24,6 | 17,6/26,4 | 18,2/27,3 | |
| 125 | 21,7 | 14,0/14,7 | 15,4/15,2 | 16,8/17,7 | 18,2/19,1 | 19,6/20,6 | 21,0/22,1 | 21,7/22,8 | |
| 127 | 22,4 | 14,5/14,3 | 15,9/14,7 | 17,4/17,1 | 18,8/18,5 | 20,3/20,0 | 21,7/21,4 | 22,4/22,1 | |
| 139,7 | 27,2 | 17,5/11,8 | 19,3/12,2 | 21,0/14,1 | 22,8/15,3 | 24,5/16,5 | 26,3/17,7 | 27,2/18,2 | |
| 140 | 27,3 | 17,6/11,7 | 19,4/12,1 | 21,1/14,1 | 22,9/15,3 | 24,6/16,4 | 26,4/17,6 | 27,3/18,2 | |
| 150 | 31,3 | 20,2/10,2 | 22,2/10,5 | 24,2/12,3 | 26,3/13,3 | 28,3/14,3 | 30,3/15,3 | 31,3/15,8 | |
| 152,4 | 32,3 | 20,8/9,9 | 22,9/10,2 | 25,0/11,9 | 27,1/12,9 | 29,2/13,9 | 31,3/14,9 | 32,3/15,3 | |
| 160 | 35,6 | 23,0/9,0 | 25,3/9,3 | 27,6/10,8 | 29,9/11,7 | 32,2/12,6 | 34,5/13,5 | 35,6/13,9 | |
| 165,1 | 37,9 | 24,5/8,4 | 26,9/8,7 | 29,4/10,1 | 31,8/11,0 | 34,3/11,8 | 36,7/12,7 | 37,9/13,0 | |
| 170 | 40,2 | 25,9/8,0 | 28,5/8,2 | 31,1/9,6 | 33,7/10,3 | 36,3/11,1 | 38,9/11,9 | 40,2/12,3 | |
| 177,8 | 44,0 | 28,4/7,3 | 31,2/7,5 | 34,1/8,7 | 36,9/9,5 | 39,7/10,2 | 42,6/10,9 | 44,0/11,3 | |
| 180 | 45,1 | 29,1/7,1 | 32,0/7,3 | 34,9/8,5 | 37,8/9,2 | 40,7/9,9 | 43,6/10,6 | 45,1/11,0 | |
| 190 | 50,2 | 32,4/6,4 | 35,6/6,6 | 38,9/7,6 | 42,1/8,3 | 45,4/8,9 | 48,6/9,6 | 50,2/9,9 | |
| | | | | Допустимые режимы эксплуатации | | Оптимальные режимы эксплуатации | | Допустимые режимы эксплуатации | |

Базовая комплектация:

- 1 Основание:** полуприцеп/рама;
- 2 Дизельный привод:** Doosan 222 (Корея);
- 3 Насос буровой** трехпоршневой 9Т-800;
- 4 Трансмиссия:** ременная поликлиновая передача;
- 5 Всасывающая магистраль,** с возможностью подключения с 3-х сторон;
- 6 Магистраль напорная** с ДЗУ и задвижкой;
- 7 Топливный бак 800 л.** — 1 шт.;
• Система обогрева воздуха;
• Пульт управления установкой;
- 8 Внешняя кнопка аварийной остановки** — 1 шт.;
• Система освещения — 1 к-т.;
• Пульт управления насосной установки — 1 шт.;
- 9 Каркас быстроразборный;**
• Тентовое укрытие.

Опции

Системы удаленного управления:

- Выносной пульт управления;
- Автоматическое рабочее место мастера.

Системы безопасности:

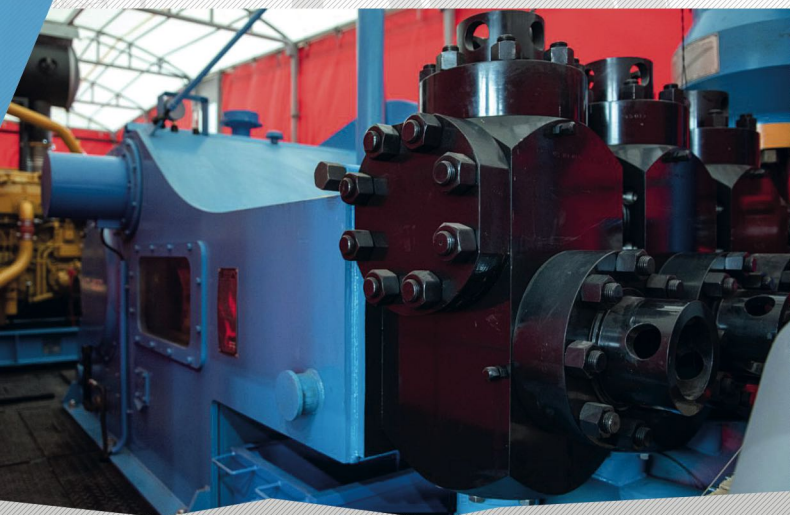
- Автоматическая система контроля за температурой механической части насоса (отключение бурового насоса в случае превышения заданного параметра температуры);
- Автоматическая система контроля давления линии манифольда (отключение пневмомуфты при превышении заданного параметра давления);
- Аварийная система освещения.

Индивидуальный проект:

- Исполнение по индивидуальным требованиям заказчика.

Удобство эксплуатации:

- Двухсторонняя система подключения напорной магистрали;
- Система контроля за расходом дизельного топлива;
- Компрессор с ресивером с системой подготовки воздуха;
- Комплект запчастей на 1 год эксплуатации;
- Выносная кнопка аварийного отключения, длина кабеля 150 м.;
- «Северное» исполнение: укрытие из сэндвич-панелей; Дополнительный воздушно — отопительный агрегат.



ИЖДРИЛ

Адрес: 426039, Удмуртская Республика, г. Ижевск, Воткинское шоссе, 14 км, д. 2
Отдел продаж: тел: +7 (3412) 97-04-08, эл. почта: sales@izhdrill.ru

izhdrill.ru